

# **HomeGlide**

## STAIRLIFT



Información del producto

Subescaleras HomeGlide

Enero 2009

## Contenido

**HomeGlide**  
STAIRLIFT



HomeGlide

Características del producto

- Silla
- Reposapiés
- Motor
- Rail

Alturas y Pesos

Dimensiones

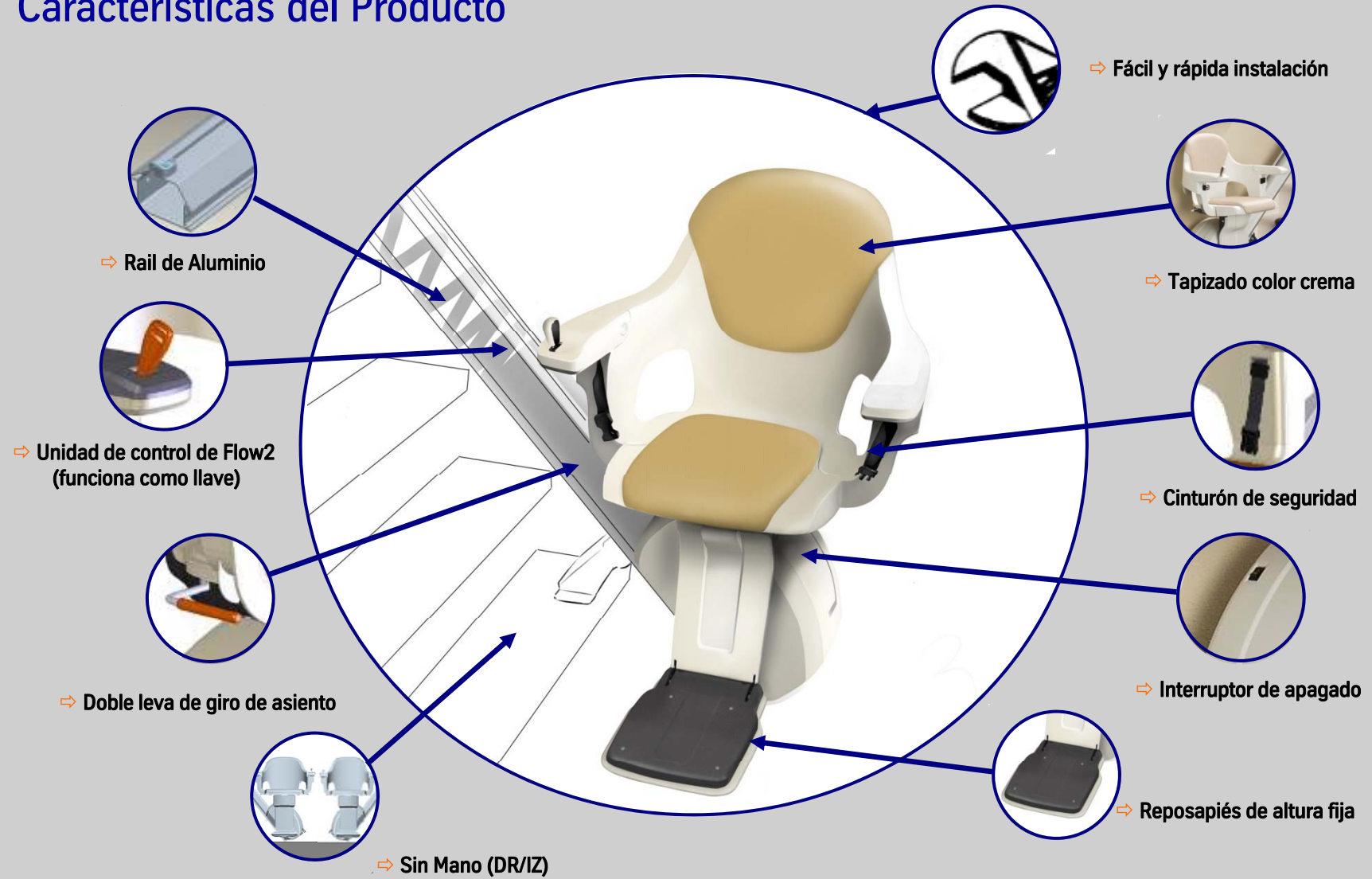
Dimensiones del Rail

Opciones

Seguridad

Tiempo de instalación.

# Características del Producto



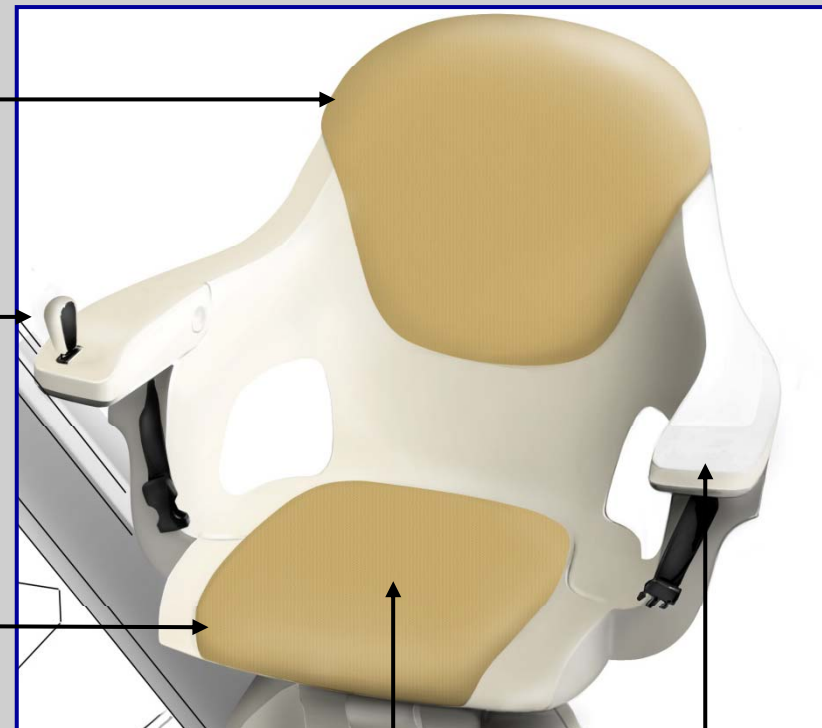
## Características del Producto

### Silla

Asiento acolchado, con tela con retardo en combustión y repelente de líquidos

Unidad de Control de Flow2 con función de llave

Asiento plegable



Giro centrado

Unidad de Control cambiabile de mano

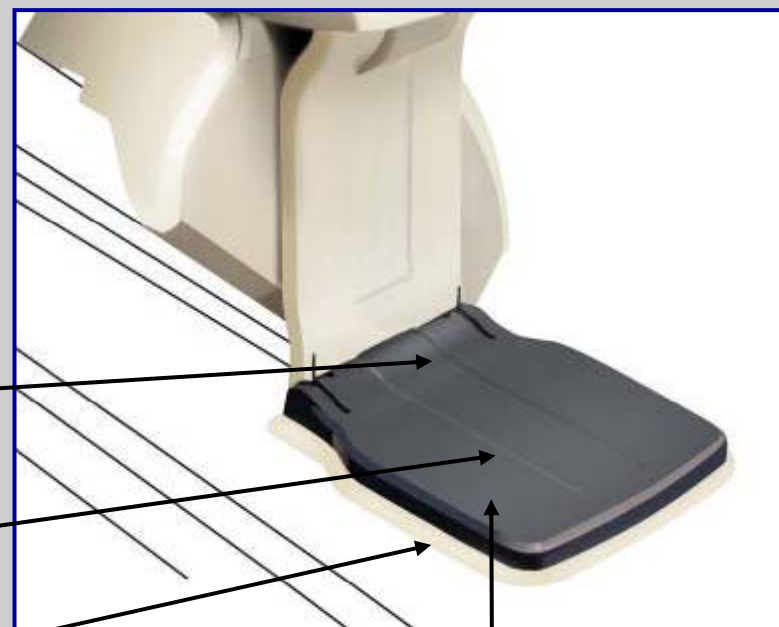
## Características del Producto

### Reposapiés

Tamaño  
comfortablemente  
ancho.

Acabado en material  
anti-deslizante.

Sensores de seguridad  
en bordes



Color RAL 7024

## Características del Producto

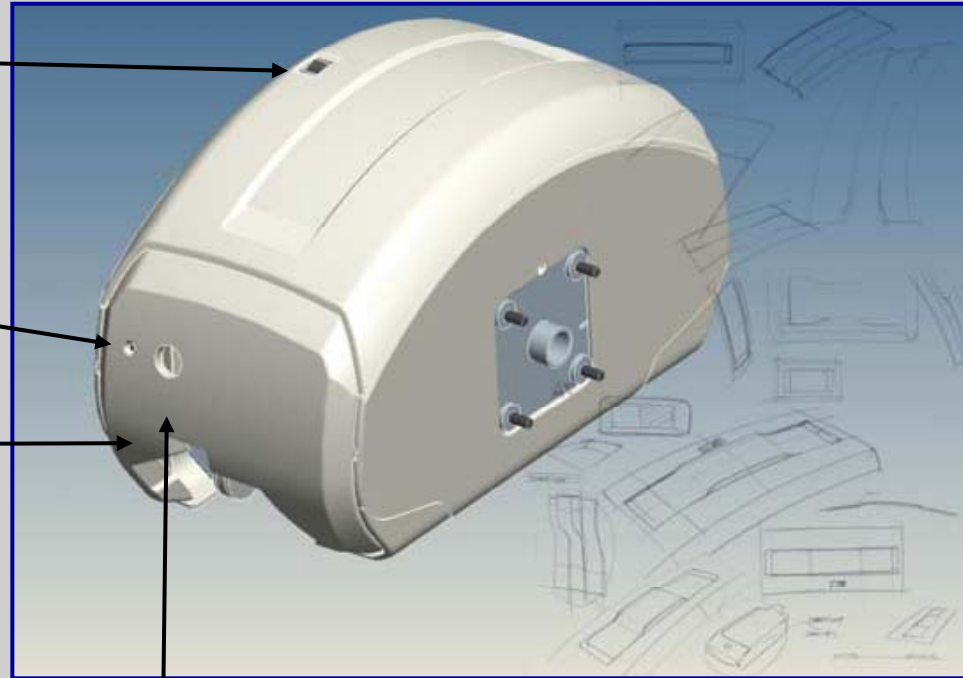
### Motor

Interruptor de encendido

Receptor IR de Centros de llamada

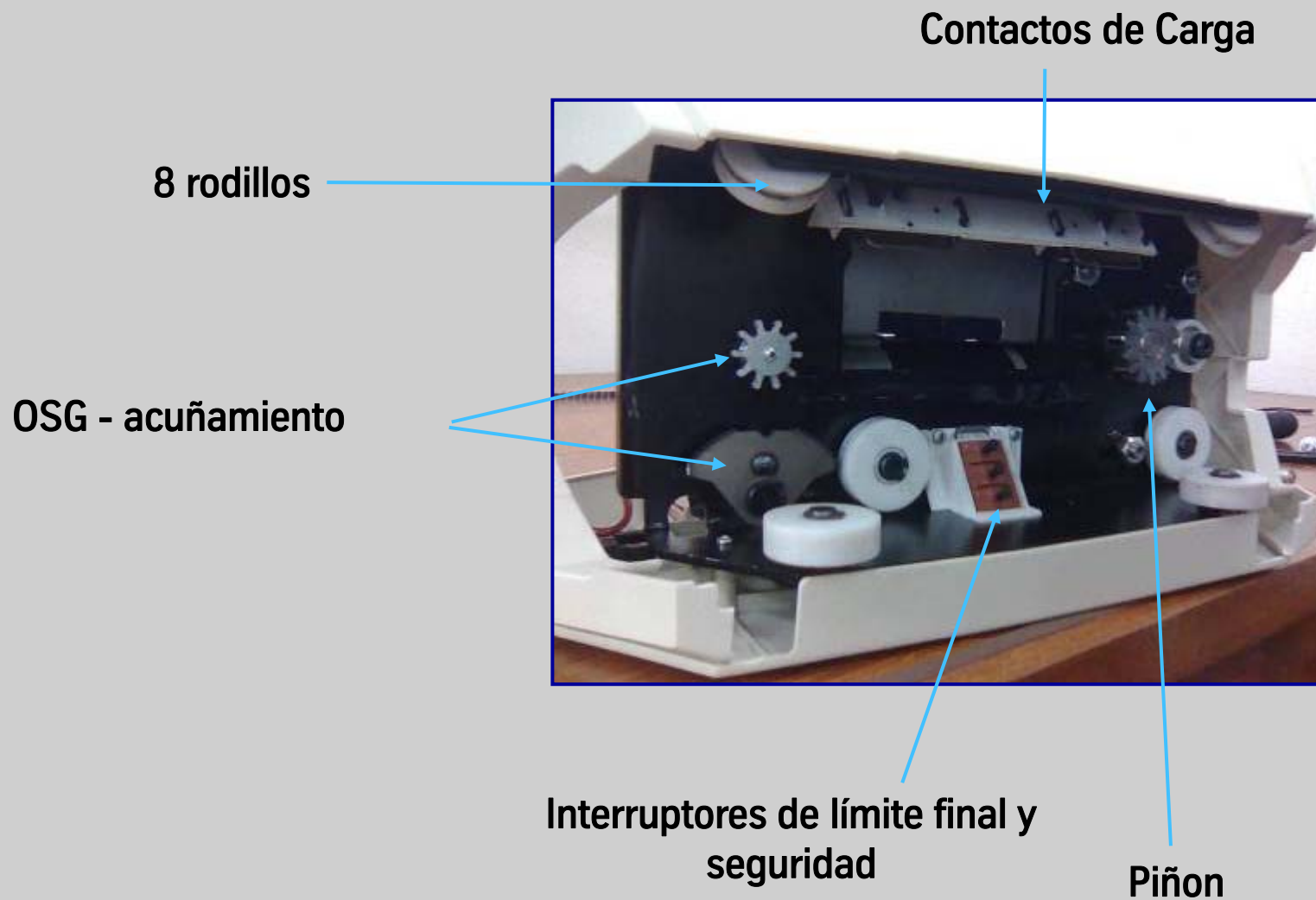
Sensores de seguridad en bordes

Bajado de emergencia manual



## Características del Producto

### Motor



## Características del Producto

### Motor

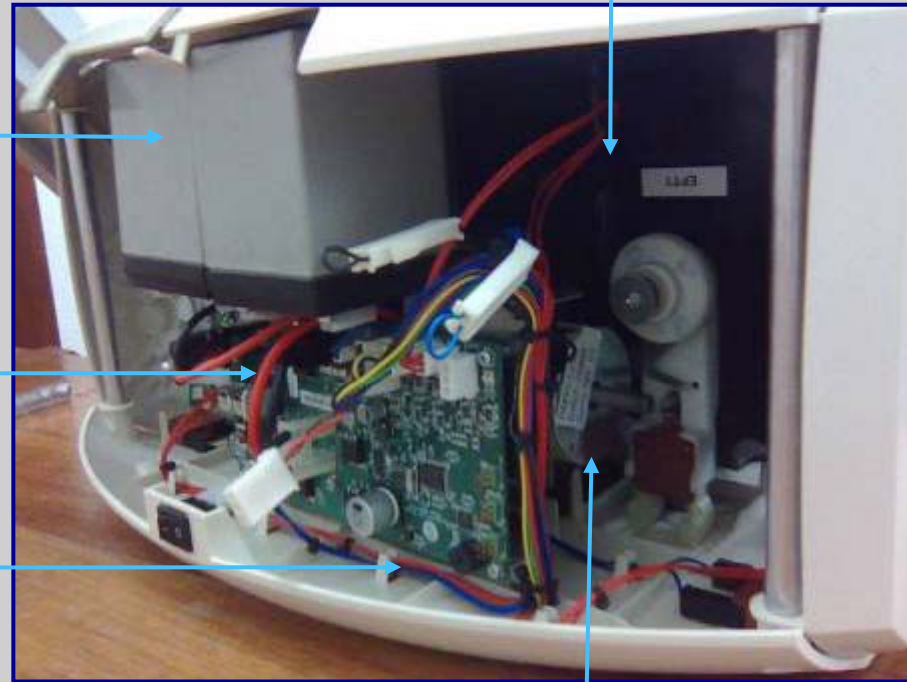
#### 2 Baterías tipo 12V 7Ah

Capacidad de batería para 20 viajes a máxima carga en un rail de 5 metros.

#### Unico Circuito Impreso - PCB

Altavoz para señalización acústica (comenzar, llegar, no se carga)

### OSG - Acuñaamiento



### Freno

## Características del Producto

### Rail

- o Soportes con capa pulverizada de pintura RAL 7046 (gris)
- o Conexión de transformador eléctrico tipo clavija en tapa al final de rail
- o Puntos de carga superior e inferior



## Alturas y pesos

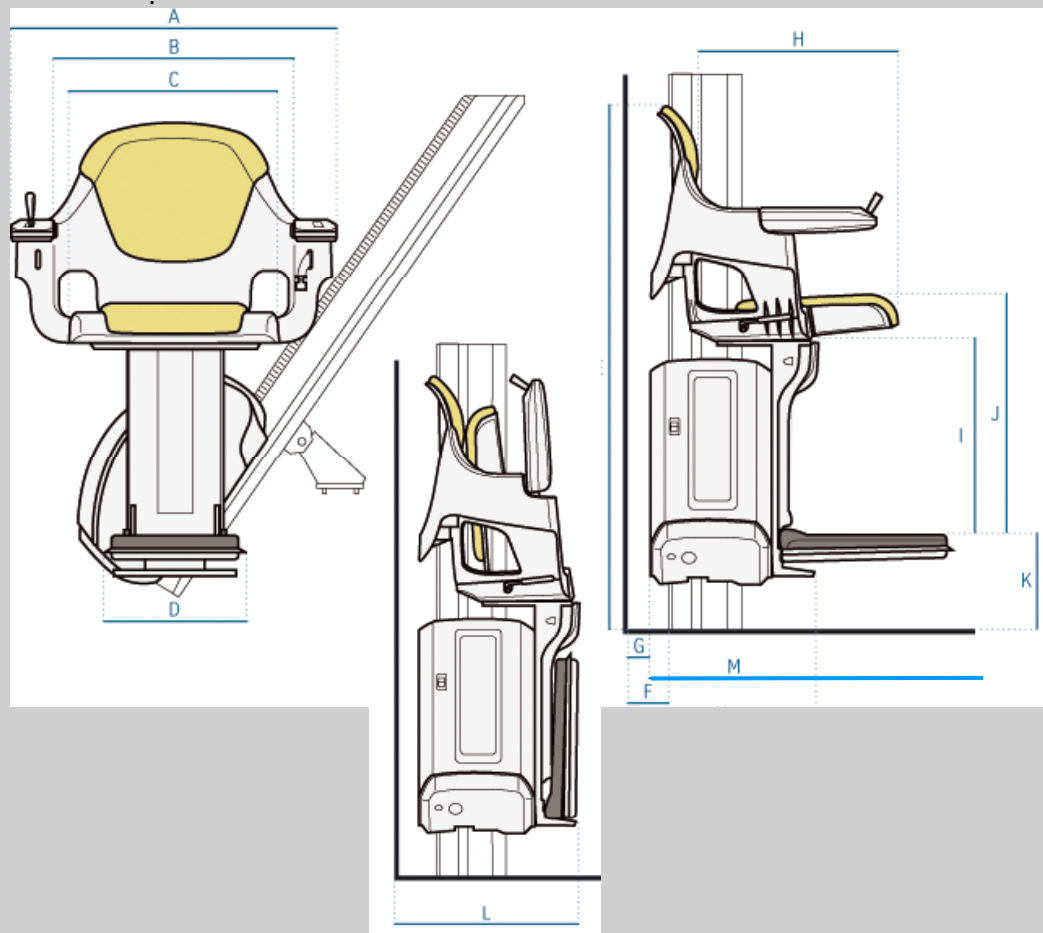
### 45° de inclinación

- o Capacidad máxima de carga 135 Kg
- o Altura de Reposapiés 115 mm , Asiento 593 mm

### 53° de inclinación

- o Capacidad máxima de carga 127 Kg
- o Altura de Reposapiés 118 mm , Asiento 596 mm

## Dimensiones



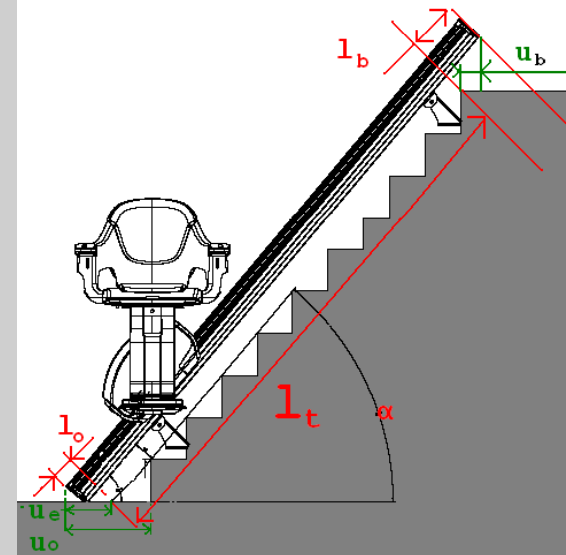
A	Ancho Total	650
B	Ancho entre brazos	480
C	Ancho del asiento plegable	425
D	Ancho de reposapiés	295
E	Altura	963
F	Distancia entre rail y pared	75
G	Distancia entre motor y pared	35
H	Profundidad del asiento	415
I	Desde reposapiés a debajo del asiento	425
J	Desde reposapiés a encima del asiento	450
K	Altura del reposapiés	115 (94-118)
L	Subeescalera plegado	330
M	Subeescalera desplegado	620
	Ancho necesario para giro	680

## Dimensiones del rail

Medidas en huella de 180 mm

$\alpha$	Rail longitud		intrusión		
	$l_b$	$l_o$	$u_o$	$u_e$	$u_b$
Inclinación	proyección superior	longitud inferior	proyección inferior	adicional proyección	proyección superior
28	249	169	583	244	178
30	253	156	548	237	174
35	264	129	479	222	165
40	276	107	427	213	153
45	288	90	387	207	140
50	300	76	355	204	124
53	307	68	339	203	113

Millímetros



## Opciones

### Comerciales

- o IR Centros de llamada
- o Tapizado

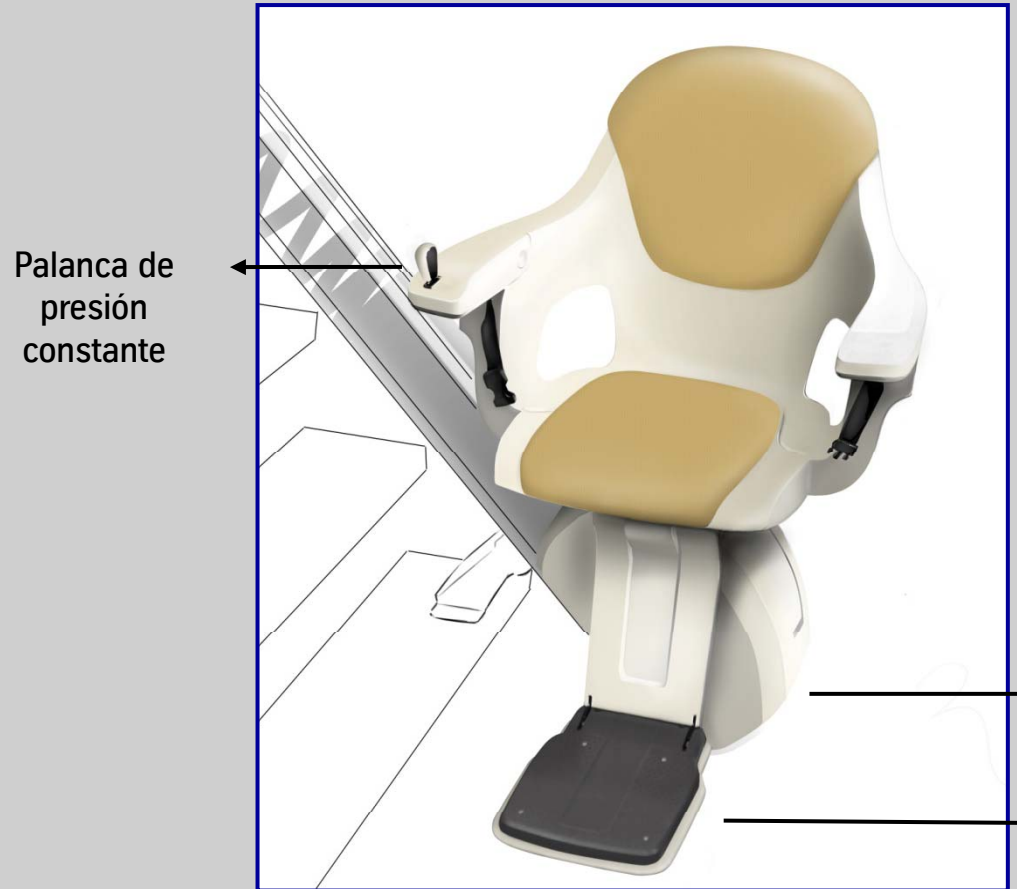
### Técnicas

- o Rail Premium (cortado a medida y pre-asamblado)  
(2 piezas de rail, cortas o largas)
- o Basic rail  
(2 x 2.5 m. piezas sin taladrar)  
(3 piezas de 2.5 m de rail estándar)

Embalaje: 1 caja de rail, 1 caja de motor, 1 caja de silla y 1 caja de accesorios.

Futuras opciones: rail abatible y silla de Flow2.

# Seguridad



Palanca de presión constante



U.S. Certificado Estándar de Seguridad



Europa Certificado Estándar de Seguridad



British Certificado Estándar de seguridad en proceso

Bordes de seguridad

Bordes de seguridad

## Tiempo de instalación

- o Rail estándar tiempo de instalación aproximado < 2 horas
- o Rail estándar 2 ó 3 piezas de rail de 2.5 metros
- o Rail premier tiempo de instalación aproximado < 1.5 horas
- o Rail premier menos de 4 piezas de rail, fácil instalación.

Tiempo de instalación (indicativo)

